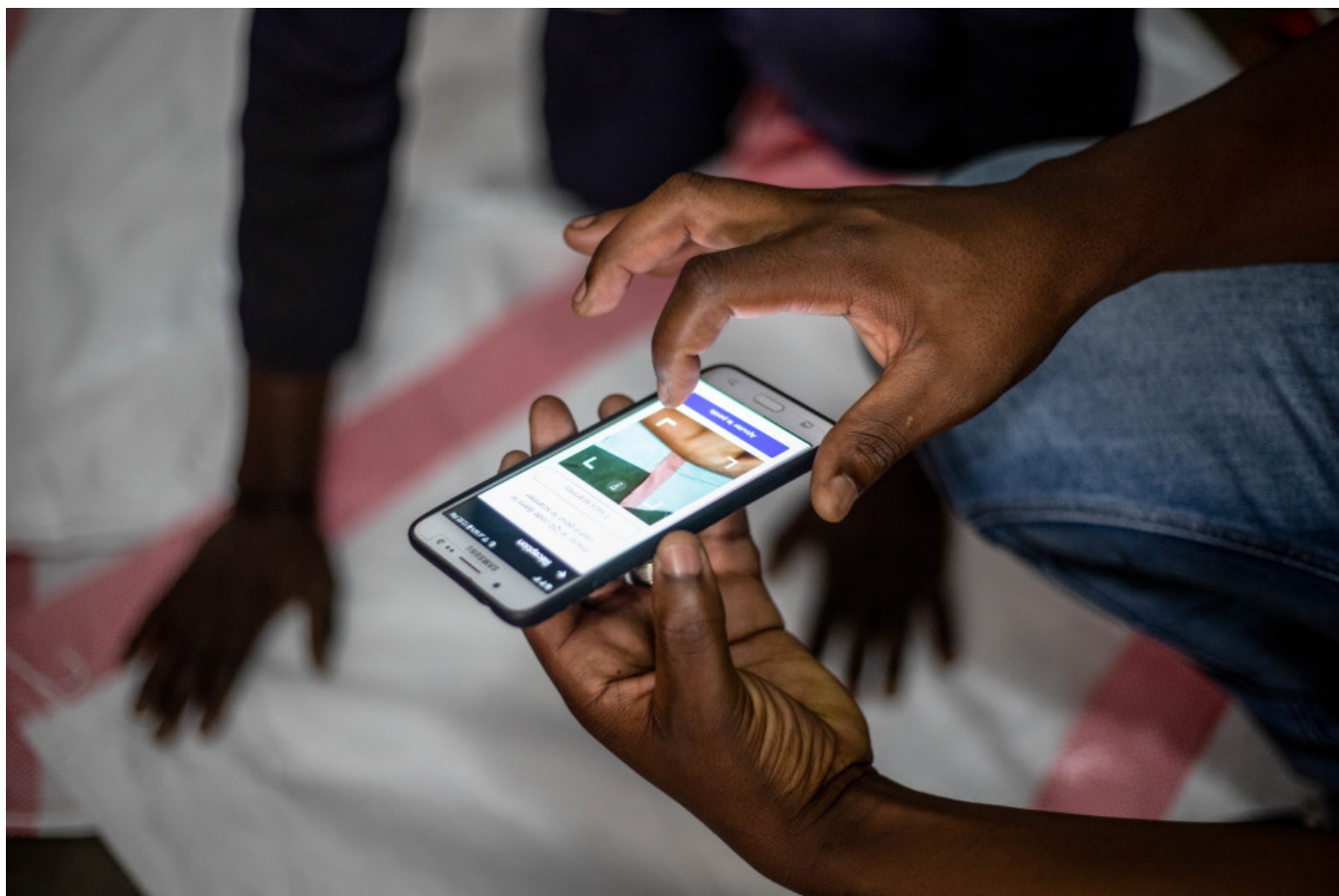


Nu kan du spåra ditt Nespresso-kaffe från böna till kopp

Nespresso lanserar nu spårbart kaffe som med hjälp av blockchain-teknik ger konsumenterna möjlighet att få detaljerad information om kaffet i sin kopp. Målet är en så rättvis produktionskedja som möjligt och större transparens för konsumenter som får en inblick i alltifrån vilken bonde som odlat kaffebönorna, vilken ersättning som utbetalats, vilka områden bönorna är producerade i och annan information som säkerställer rättvis produktion av kaffet. I ett första steg kommer spårbarheten finnas för det ekologiska kaffet Reviving Origins Kahawa ya Congo, för att sedan bli tillgängligt för fler kaffesorter i Nespressos sortiment.



Spårbarhet verifierar produktionskedjan

Med hjälp av blockchain-teknik spårar Nespresso varje påse med kaffe som produceras av över 1 400 kaffebönder i Kivu, Demokratiska republiken Kongo. Systemet registrerar exakt hur mycket kaffe varje bonde har bidragit med och säkerställer att inget etiskt tvivelaktigt kaffe distribueras av Nespresso. Systemet verifierar sedan leveransen och ersätter bonden för den exakta mängd kaffe de bidragit med. Konsumenter kan ta del av produktionsinformationen på Nespressos nya plattform som finns att hitta på hemsidan och i Nespresso-appen. Plattformen är utvecklad tillsammans med OpenSC som är grundat av World Wildlife Fund (WWF) och BCG Digital Ventures.

- Vi vill bidra till att konsumenter får en tydligare bild av hur Nespresso arbetar med hållbarhet och kaffekvalité. Därför ser vi fram emot att konsumenter runt om i världen nu ska kunna bli medvetna om hur och vem som producerar det kaffe de dricker dagligen, säger Sofia Strandberg, Nordic Sustainability

Manager på Nespresso.

Stöttar kaffebönder i regioner med utmanande förutsättningar

Möjligheten att digitalt spåra kaffe är en utveckling av Nespressos hållbarhetsarbete som sedan tidigare innefattar initiativen Reviving Origins och AAA Sustainable Quality Program. Med spårbart kaffe tar Nespresso ännu ett steg mot att försäkra rättvisa produktionsmöjligheter för kaffebönder i regioner med utmanande förutsättningar. Genom hållbarhetsprogrammet AAA Sustainable Quality Program stöttar kaffeserien Reviving Origins regioner där kaffeproduktionen och lokalbefolkningens försörjningsmöjligheter är hotade. Som en del av programmet utbildar Nespresso kaffebönder, tillgängliggör rena vattenstationer och erbjuder hälsotjänster bland annat. 2026 siktar Nespresso på att utbilda 8 000 bönder, varav 45% ska vara kvinnor. Programmet lanserades 2003 i samarbete med The Rainforest Alliance och hjälper till att förbättra avkastning och kvalitet på skördar, säkerställa ett hållbart utbud av högkvalitativt kaffe och förbättra försörjning för bönderna och deras samhällen.

- Vi har länge arbetat med att stötta kaffebönder och kooperativ i regioner där kaffeproduktionen är hotad. Jag är stolt över att kunderna nu har möjlighet att ta del av kaffets ursprung. Transparens är en viktig nyckel för att säkerställa ansvarsskyldighet och kompletterar både miljömärken och certifieringar, säger Sofia Strandberg.

Ekologiskt kaffe från Demokratiska republiken Kongo

Kahawa ya Congo är det första säsongskaffet i serien Reviving Origins som är ekologiskt. Kaffet Reviving Origins Kahawa ya Congo är ett lent och fruktigt säsongskaffe från sjön Kivus vulkaniska stränder i Demokratiska republiken Kongo.

Förpackningarna återvinns på närmsta metallåtervinning

Nespressokapslarna är gjorda med aluminium vilket är det ultimata materialet för att skydda kvaliteten på kaffet och är oändligt återvinningsbart. Nespressokapslar återvinns bland metallförpackningar på någon av Sveriges 5 800 återvinningsstationer eller i närmsta Nespresso Boutique. Kapslarna återvinns som de är, med kaffesumpen kvar.

Reviving Origins Kahawa ya Congo finns att köpa i Nespressos boutiques samt på www.nespresso.com/se. Pris: 98 kr för Vertuo och 64 kr för Original.